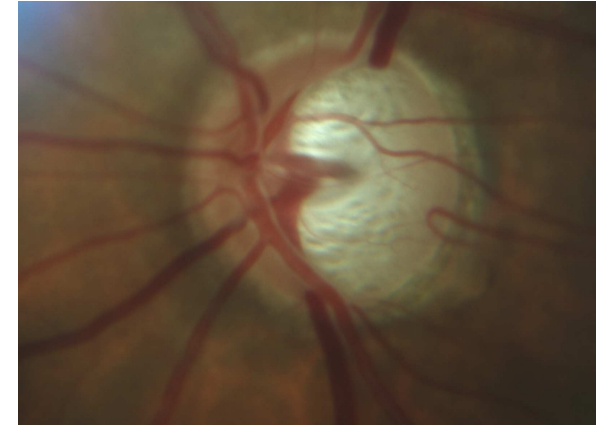




Patología asiática

亚洲眼科

# Glaucoma



- China 2,2% (49% GCAA, 44% GCAC) (Zhong 2012)
- Vietnam: 13 % (54% GCAA, 26% GCAC)<sup>Peng 2011</sup>; Japón 6% (17% GCAA, 70% GTN) (Pekmesci 2009); Singapur 5% (60% GTN) Sim 1998
- GCAC
  - 1,6% (Qu 2011)
  - Raíz del iris más gruesa (Lee 2012; Leung 2010)
  - Cámara más estrecha y menos ancha (Leung 2010)
- PSX: 0,4% en > 60 (Young 2004)
- PAQUIMETRIA: normal salvo Japoneses (media 531) (Aghaian 2004)
- 50% pigmentación de iris marrones al año de latanoprost en japoneses LIIP Study Group, 2011

# Uveítis



- Anteriores 77% (Hwang 2012): herpes> Fuch> sarcoidosis>B27
- Japón: Sarcoidosis>VKH>Behçet (Kitamei 2009, Kinouchi 2010, Goto 2007)
- HTLV1 endémico en Kyushu, Japón (miyanaga 2009, Koike 2004)
- Arabia Saudí: TB-VKH-Behçet-Toxo (al-Mezaine 2010)
- China: Behçet y VKH (Yang 2005)
- Raros: SPHO, CMV, Birdshot,

# Estrabismo

- Ambliopía

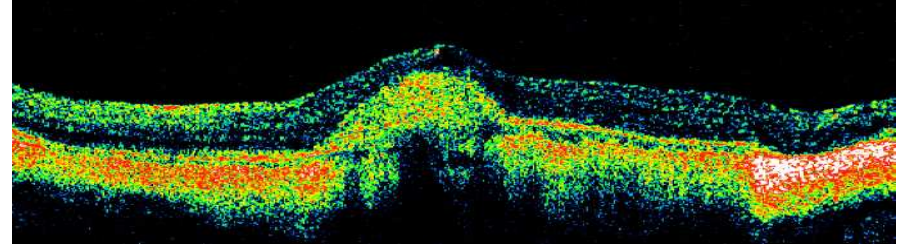
- 1,6-2,8% de prevalencia (chia 2010, wang 2011)

- anisométrica 65%, estrabismo 5,4 %, mixto 4,4% (wang 2011)

- exotropia:esotropia 7:1 (chia 2010)



# Pat. Retiniana



- DMAE
  - Menos prevalencia que caucásicos
  - Mucha asociación con CH (Alelo C del polimorfismo Y402H del comp.H 2,35 veces > riesgo de DMAE que el T) (Yang Long 2012)
- Ret diabética 29% (Xie 2008) (moderada 75%); 43% (Wang 2009)
- Miopía magna: 4,2% en >65años, con 73% de maculopatía (Chen 2012)

# Segmento anterior

- Pterigium: 10% (sólo 1,6% severo)
- Queratocono:
  - 1% prevalencia en >50 años (Xu 2012, Beijing Eye Study)
  - Indios/pakistanís/polinesios: precoz, peor px (Kok 2012)
- Distrofia gelatinosa drop-like
- Queratitis: misma distribución que en europeos (aumenta déficit de Vit A)



# Neurooftalmología

- Oftalmoplejia

- 70% microvascular

- Fibrosis congénita (oftalmoplejia externa progresiva)¿?



- Neuritis óptica (Cheng 2012):

- Más rara que en caucásicos, más frecuente la perineuritis y la neuromielitis

- 68% idiop, 28% EM, 4% neuromielitis

## Otros



- Endoftalmitis (Tan 2012): 0,064% sin AB y 0,01% con cefazolina intracameral
- Miopía
  - China; 61% en 12 años, 4% magnos (LAM 2012), 70% miopes, 1% hipermétropes en Guangzhou (Xiang 2012)
  - Singapur: >30 años 27% miopes, 2% magnos, 16% hipermétropes (Liang 2009)